

NOVEDADES SOBRE LA DISTRIBUCION DE *THALASSIOSIRA CURVISERIATA* TAKANO Y *T. PACIFICA* GRAN ET ANGST (BACILLARIOPHYCEAE) EN ARGENTINA

NEW RECORDS OF *THALASSIOSIRA CURVISERIATA* TAKANO AND *T. PACIFICA* GRAN ET ANGST (BACILLARIOPHYCEAE) FROM ARGENTINA

Eugenia A. Sar y Marta E. Ferrario\*

RESUMEN

*Thalassiosira curviseriata* Takano y *T. pacifica* Gran et Angst de Chubut, Argentina, fueron estudiadas utilizando microscopio óptico y microscopio electrónico de barrido.

*T. curviseriata* es reportada por primera vez para el Océano Atlántico y *T. Pacifica* lo es para el Océano Atlántico Sur.

ABSTRACT

*Thalassiosira curviseriata* Takano and *T. pacifica* Gran et Angst from Chubut, Argentine, were studied using light and scanning electron microscopy.

*T. curviseriata* is a new record for the Atlantic Ocean and *T. pacifica* is new for the South Atlantic Ocean.

KEYWORDS: *Thalassiosira curviseriata*, *T. pacifica*, Morphology, Distribution, Argentina.

INTRODUCCION

El presente trabajo forma parte de una serie destinada al conocimiento de la flora diatomo-lógica de los golfos San José y Nuevo, Prov. de Chubut. En él se analizan dos especies nanopláctónicas pertenecientes al género *Thalassiosira*.

La ubicación geográfica de las estaciones de muestreo y la metodología utilizada para la recolección, fijación, tratamiento, montaje y análisis del material han sido descriptas en Ferrario *et al.* 1986 y en Ferrario-Sar (en prensa).

*Thalassiosira curviseriata* Takano

Figs. 1-4

Takano, 1981: 34-35, Figs. 26-28; Hallegraeff, 1984: 498, Figs. 8a-c.

Valva de contorno circular a ligeramente elíptico. Superficie valvar ornamentada por hileras radiales de areolas dispuestas a partir de una muy excéntrica, de mayor tamaño, flanqueada por uno o más, frecuentemente dos procesos reforzados simples. Procesos reforzados, con alas en la parte distal, conformando un anillo marginal. Proceso labiado sésil, radial, ubicado próximo a uno de los procesos reforzados del anillo. Gránulos silíceos esparcidos sobre la superficie valvar externa.

*Medidas:* diámetro, 7-15  $\mu\text{m}$ ; número de areolas en 10  $\mu\text{m}$ , 24-28; número de procesos reforzados marginales en 10  $\mu\text{m}$ , 3-4.

MATERIAL ESTUDIADO:

Golfo Nuevo, Bahía Craker, 20-X-82, muestra N° 85 (1); Golfo San José, Logaritmo, 14-X-82, muestra N° 84 (1).

\*División Ficología, Facultad de Ciencias Naturales y Museo, UNLP, Paseo del Bosque s/n, 1900, La Plata.

*Distribución:* La presente constituye la primera cita de *T. curviseriata* para el Océano Atlántico.

co. Esta especie fue citada anteriormente en dos oportunidades por Takano, 1981, para aguas costeras eutróficas de Japón y por Hallegraeff, 1984, para aguas costeras subtropicales de Sydney, Australia.

*Características ecológicas:* marina, nerítica, planctónica. Las condiciones ambientales en el momento de la recolección de las muestras fueron: temperatura del agua en superficie, 9° C; salinidad, 33,751‰.

#### *Thalassiosira pacifica* Gran et Angst

Figs. 5-6

Gran et Angst, 1931: 437, Fig. 12; Hasle, 1978: 93, Figs. 3, 40, 42-69; Rivera, 1981: 105-110, Láms. 45-49.

Valva de contorno circular. Superficie valvar ornamentada por hileras de areolas de disposición radial, excéntrica o fasciculada. Pared externa de las areolas frecuentemente abovedada con foramen pequeño. Areola central con un foramen más amplio y una criba más pequeña que las restantes. Proceso reforzado central adyacente a esta areola. Procesos reforzados marginales conformando un anillo ubicado en el manto valvar. Proceso labiado único inserto en el anillo de procesos reforzados, equidistante entre dos de ellos. Manto valvar oblicuo de dos o tres areolas de altura, con margen costillado.

*Medidas:* diámetro, 12-21  $\mu\text{m}$ ; número de areolas en 10  $\mu\text{m}$  - superficie valvar, 16-18; manto valvar, mayor de 20; número de procesos reforzados marginales en 10  $\mu\text{m}$ , 5-8; número de costillas marginales en 10  $\mu\text{m}$ , 20-32.

#### MATERIAL ESTUDIADO:

Golfo San José, San José, 6-X-81, muestra N° 55.

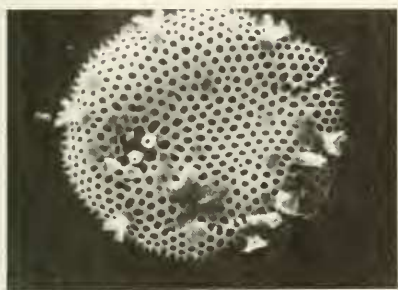
*Distribución:* La presente constituye la primera cita de la especie para el Atlántico Sur. Datos completos sobre su distribución mundial pueden hallarse en Rivera 1981: 109.

*Características ecológicas:* marina, nerítica, planctónica. Las condiciones ambientales en el momento de recolección de la muestra fueron: temperatura del agua en superficie, 11° C; salinidad, 33,683‰.

*Observaciones:* Los ejemplares estudiados presentaron entre 20 y 32 costillas marginales, número muy superior al descrito por Rivera 1981: 107 (13-16). Este elevado número de costillas coincide más con el descrito para *T. angulata* (Gregory) Hasle no obstante el resto de los caracteres diferenciales entre ambas especies establecidos por Rivera (número de procesos reforzados marginales y ubicación del proceso labiado) se ajustan adecuadamente a *T. pacifica*. En consecuencia consideramos adecuado ampliar el rango de costillas marginales de 13 a 32 en 10  $\mu\text{m}$ .

#### BIBLIOGRAFIA

- FERRARIO, M.E. & SAR, E.A. Marine Diatoms from Chubut (Argentine Republic) Centrales 11-*Thalassiosira*. Revista Brasil. Biol. (en prensa).
- FERRARIO, M.E., SAR, E.A. & CODINA, R.G. 1986. Diatomeas marinas de la Prov. de Chubut (República Argentina) Centrales I. Darwiniana 27 (1-4): 89-106.
- GRAN, H.H. & ANGST, E.C. 1931. Plankton diatoms of Puget Sound. Publ. Puget Sound Biol. Sta. 7: 417-519.
- HALLEGRAEFF, G.M. 1984. Species of the diatom genus *Thalassiosira* in Australian waters. Bot. Mar. 27 (11): 495-513.
- HASLE, G.R. 1978. Some *Thalassiosira* species with one central process (Bacillariophyceae). Norw. J. Bot. 25: 77-110.
- RIVERA, P. 1981. Beiträge zur Taxonomie und Verbreitung der Gattung *Thalassiosira* Cleve (Bacillariophyceae) in den Küstengewässern Chiles. Bibl. Phycol. 56: 220 pp.
- TAKANO, H. 1981. New and rare diatoms from Japanese marine waters. VI. Three new species in *Thalassiosiraceae*. Bull. Tokai Reg. Fish. Res. Lab. 105: 31-43.



1



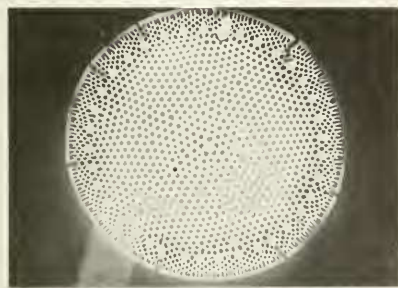
2



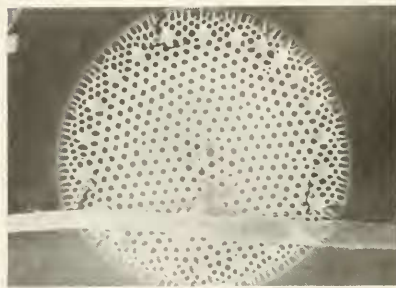
3



4



5



6

FIGURAS 1-4: *T. curvisenata*; 1-2, vista valvar externa; 3-4, vista valvar interna. FIGURAS 5-6: *T. pacifica*, vista valvar externa. Escala 5  $\mu$ m.

